



MK-AGE

und

MK-AGT

- druckdichte Abgasleitungen -
(ein- und doppelwandig für Brennwertkessel)

allgemein bauaufsichtlich/baurechtlich zugelassen durch das

DEUTSCHE INSTITUT FÜR BAUTECHNIK - Berlin
Zulassungen Nr. Z-7.2-1485

Das Abgas-System aus Edelstahl wird vorwiegend als Abgasleitung für Brennwertkessel eingesetzt, die die Kondensation des Wasserdampfes nutzen und die Abgase mit Überdruck transportieren. Das System ist druckdicht und feuchteunempfindlich.

Das System besteht aus folgenden Materialien:

- ☑ die einwandigen Elemente wie auch die Innenschale des doppelwandigen Systems sind aus dem säurebeständigen Edelstahl mit der Werkstoff Nr. 1.4404 nach DIN 17440-85 gefertigt.
- ☑ Der Außenmantel der doppelwandigen Elemente besteht aus säurebeständigem Edelstahl der Werkstoff Nr. 1.4301 nach DIN 17440-85
- ☑ Die Isolierung der doppelwandigen Elemente besteht aus Mineralwolle.
- ☑ Die Silicondichtung weist eine Beständigkeit gegen Kondensateinwirkungen, die bei der Abgasabführung entstehen, sowie eine

Temperaturbeständigkeit bis 160° Grad aus.

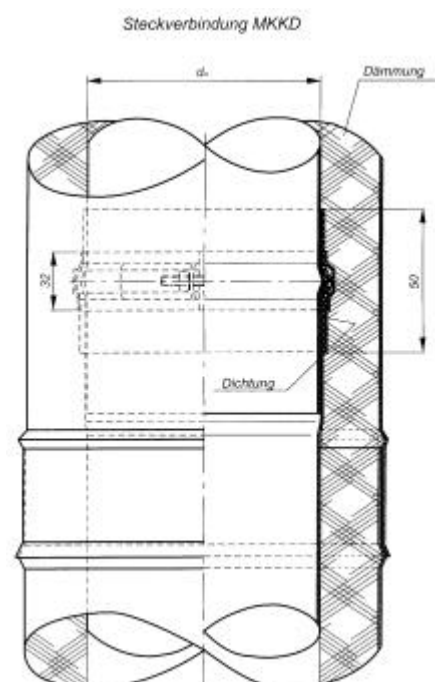
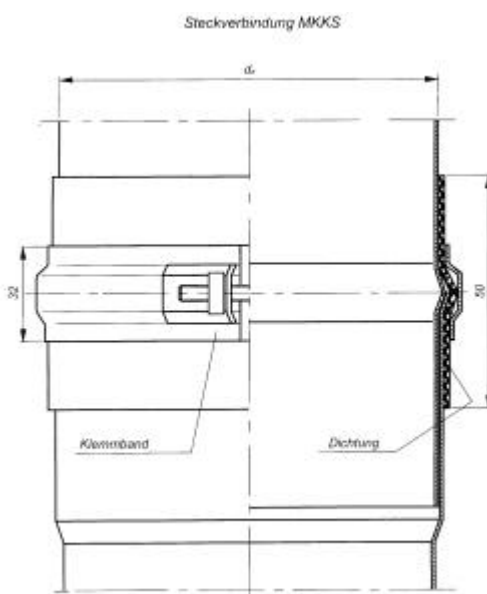
Die Rohre und Formteile sind dichtgeschweißt, um eine entsprechende Gasdichtheit der Abgasleitung zu gewährleisten. An den Stoßstellen der einwandigen Elemente wird zusätzlich eine Dichtung angebracht.

Bei den doppelwandigen Elementen wird die Dichtung nur an den Stoßstellen der abgasführenden, inneren Leitung angebracht.

Die einzelnen Elemente des Außenmantels werden mit Klemmbändern gesichert.

Die Steckverbindungen der ein- und doppelwandigen Teile sind u. a. auf den nachfolgenden Zeichnungen dargestellt.

Für die einwandigen Systeme wird im nachfolgenden die Abkürzung MKKS und für die doppelwandigen Elemente die Abkürzung MKKD verwendet.



Abkürzungsverzeichnis

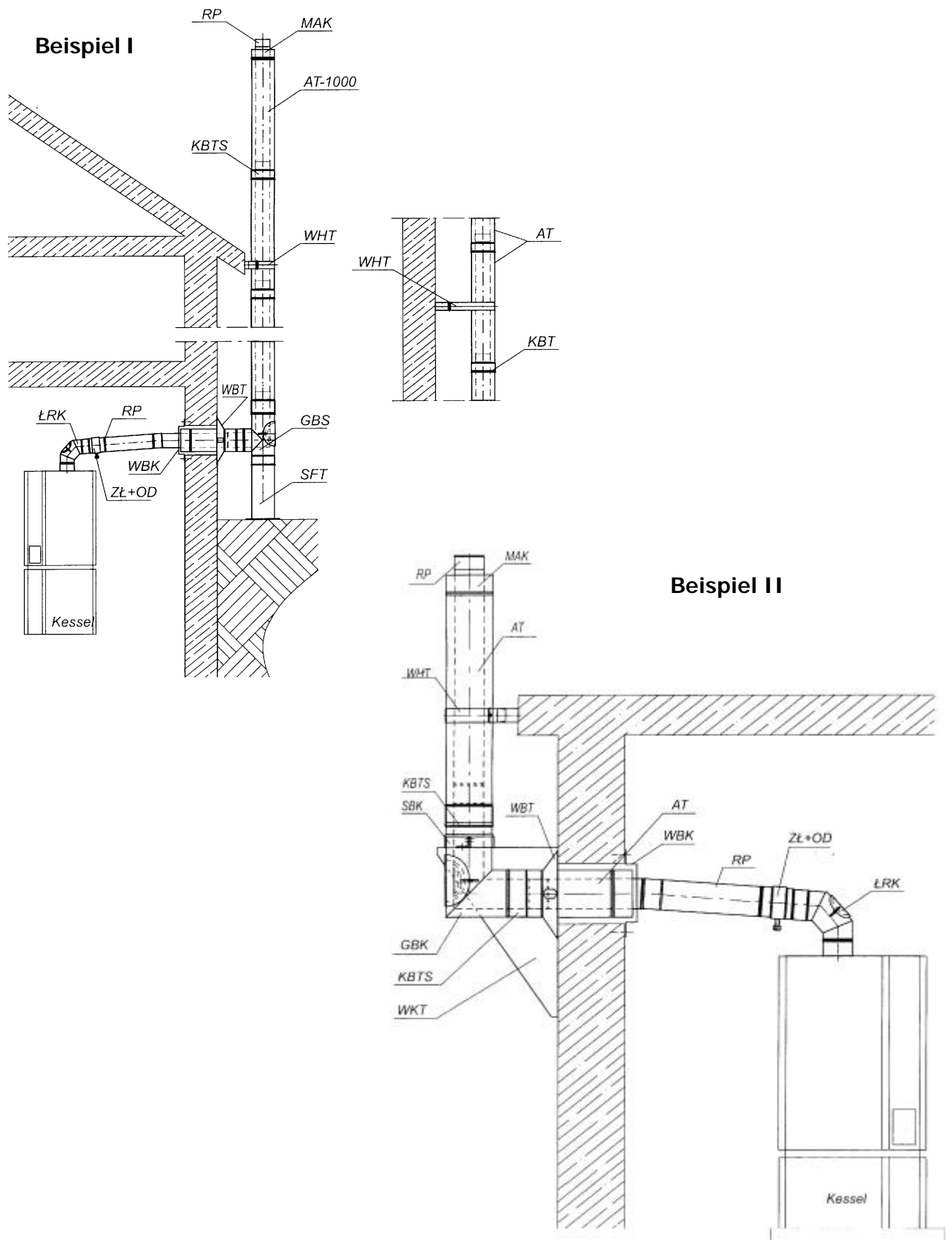
Einwandige Bauteile aus nichtrostendem Edelstahl für Herstellung von einwandigen Schornsteinen und Verbindungsleitungen - System MKKS

Nr	Bezeichnung	Symbol
1	Längenelement 1000 mm	RP 1000
2	Längenelement 500 mm	RP 500
3	Längenelement 250 mm	RP 250
4	Rohrstück mit Meßnippel	RPM
5	Schachtabdeckung mit Hinterlüftung	DHK
6	Bogen 30°	SKS 30
7	Bogen 45°	SKS 45
8	Bogen 93°	LKS 93
9	Bogen 93° mit Auflager	LPK 93
10	Bogen 93° mit Prüfdeckel	LRK
11	Klemmband	IKT
12	Steckverbindung mit Kondensatabweiser	ZL+OD
13	Justierelement mit Kondensatablauf	RPJK
14	Prüföffnung	KPK
15	Einlaßabdeckung	WBK
16	Stützfuß	SRK
17	Einlaßbogen 87°	TRS 90
18	Kondensatschale	ODK

Doppelwandige Bauteile aus nichtrostendem Edelstahl für die Herstellung von doppelwandigen Abgasleitungen - System MKKD

Nr	Bezeichnung	Symbol
1	Längenelement 1000 mm	AT 1000
2	Längenelement 500 mm	AT 500
3	Längenelement 250 mm	AT 250
4	Wandkonsole	WKT
5	Wandhalter verstellbar	WHT
6	Dachdurchführung 0°	DDT 0
7	Dachdurchführung 15°	DDT 15
8	Dachdurchführung 30°	DDT 30
9	Dachdurchführung 45°	DDT 45
10	Regenkragen	RKT
11	Wandblende	WBT
12	Prüföffnung	PAT
13	Grundbogen mit Prüfdeckel f. Standfuß	GBS
14	Grundbogen mit Prüfdeckel und Auflagerschelle	GBK
15	Mündungsabschluß	MAK
16	Standfuß	SFT
17	Innenklemmband	IKT
18	Außenklemmband	KBTS
19	Auflagerschelle	SBK

typischer Aufbau MKKS / MKKD



typischer Aufbau MKKS / MKKD Schrägführung

